

3 - 5 ans



## Accueil de Loisirs

Programme d'activités  
Vacances d'été 2018



# Passez de belles vacances!



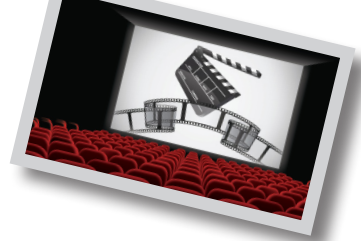
**Loire** SAINT-ETIENNE  
LE DÉPARTEMENT SAINT-ETIENNE  
L'expérience design



	MATIN	APRES-MIDI
Lundi 09 juillet 2018	9h Agasef  Jardin  12h Agasef	13h30 Vivaldi  Cuisine «Fruits ninja»  17h Vivaldi
Mardi 10 juillet 2018	9h Vivaldi  Eventail chinois  12h Vivaldi	13h30 Agasef  Spectacle catoplime  17h Agasef
Mercredi 11 juillet 2018	8h30 Agasef  Piscine  12h Agasef	13h00 Agasef  Cinéma  * Participation de 1 €  17h Agasef
Jeudi 12 juillet 2018	9h Vivaldi  Danse de la pluie  12h Vivaldi	13h30 Vivaldi  Jeux sportifs et collaboratifs  17h Vivaldi
Vendredi 13 juillet 2018	9h Agasef  L'Ile au 1000 saveurs  12h Agasef	13h30 Vivaldi  Pêche aux canard  17h Agasef



	MATIN	APRES-MIDI
Lundi 16 juillet 2018	9h Vivaldi  Si tu perds on te mouille  12h Vivaldi	13h30 Agasef  Planétarium Lucia * Participation de 1 € 17h Agasef
Mardi 17 juillet 2018	9h Vivaldi  Tableau de papillons  12h Vivaldi	13h30 Vivaldi  Cuisine Gâteau bonbons 17h Vivaldi
Mercredi 18 juillet 2018	9h Vivaldi  Fabrique ton papillon de main 12h Vivaldi	13h30 Agasef  Accrobranche * Participation de 2 € 17h Agasef
Jeudi 19 juillet 2018	9h Agasef  * Participation de 3 €	 Prévoir un pique-nique  SALVA TERRA  17h Agasef
Vendredi 20 juillet 2018	9h Agasef  Jardin 12h Agasef	13h Agasef  Bataille d'eau 17h Agasef



## LE MONDE DES ANIMAUX

	MATIN	APRES-MIDI
Lundi 23 juillet 2018	9h Vivaldi  Cuisine Clafoutis  12h Vivaldi	13h30 Vivaldi  Tire plus vite que Lucky Luke  17h Vivaldi
Mardi 24 juillet 2018	9h Agasef	Prévoir un pique-nique  PARC DE LA TETE D'OR  17h Agasef
Mercredi 25 juillet 2018	9h Vivaldi  Dessin géant dans la cour  9h Vivaldi	13h Agasef  Cinéma  17h Agasef
Jeudi 26 juillet 2018	9h Agasef  Jardin des petits pieds  12h Agasef	13h30 Vivaldi  Sponge Ball  17h Vivaldi
Vendredi 27 juillet 2018	9h Agasef	Prévoir un pique-nique  PILATITOU BOURG ARGENTAL  17h30 Agasef

\* Participation de 1 €



\* Participation de 1 €



\* Participation de 3 €



	MATIN	APRES-MIDI
Lundi 30 juillet 2018	9h Vivaldi  Contes merveilleux  12h Vivaldi	13h30 Agasef  Lac de Lorette  * Participation de 2 €  17h Agasef
Mardi 31 juillet 2018	9h Agasef  Jardin et gourmandises  12h Agasef	13h30 Vivaldi  Casse ta Piñata  17h Vivaldi
Mercredi 01 août 2018	9h Vivaldi  Pâte à modeler d'été  12h Vivaldi	13h Agasef  Bataille d'eau  17h Agasef
Jeudi 02 août 2018	9h Vivaldi  Bracelet magique  12h Vivaldi	13h30 Vivaldi  Cuisine Cupcake coloré  17h Vivaldi
Vendredi 03 août 2018	9h Agasef	 Prévoir un pique-nique  ROANNE LAC DE VILLEREST BASE NAUTIQUE  * Participation de 3 €  17h Agasef

# Infos Familles

Notre accueil de loisirs fonctionne tous les mercredis et à chaque période de vacances scolaires, le matin de 9h00 à 9h30 sur un accueil échelonné, de 9h30 à 12h00 pour l'activité et l'après-midi de 13h30 à 17h30 sauf départ à la journée. Pour les vacances, nous offrons la possibilité d'un repas sur place (repas fournis par l'entreprise API à la Taludière).

## Comment inscrire votre enfant à l'accueil de loisirs

Une fois votre dossier d'inscription constitué, vos enfants peuvent participer aux activités les mercredis et les vacances scolaires. Vous devez au préalable réserver les places pour les jours souhaités auprès du secrétariat. Vous pouvez réserver vos places dès la parution du programme d'activités. Ce dernier est disponible à l'accueil.

» NOUS RAPPELONS QUE LE RÈGLEMENT DES ACTIVITÉS S'EFFECTUE AU MOMENT DE L'INSCRIPTION EN ESPÈCES OU PAR CHÈQUE (UN REÇU VOUS SERA OBLIGATOIREMENT REMIS).

ATTENTION : TOUTE ACTIVITÉ NON ANNULÉE 48 H À L'AVANCE SERA FACTURÉE

## Tarifs

A partir du 01/09/14, un taux de participation (en pourcentage) sera demandé aux familles en fonction de son QF.

### JOURNÉE REPAS :

Taux d'effort : 1.25% à multiplier à son QF (mini de 4€ maxi 15€)

### JOURNÉE SANS REPAS :

Taux d'effort : 0.65% à multiplier à son QF (mini de 2€ maxi 11€)

### DEMI-JOURNÉE :

Taux d'effort : 0.55% à multiplier à son QF (mini de 1.50€ maxi 5€)\*

Exemple :

MON QUOTIENT EST DE 418€.

MON TARIF JOURNÉE SANS REPAS EST DE :

$418 \times 0.65\% = 2.78 \text{ €}$

### L'ADRESSE DU SERVICE :

1 Allée Giuseppe Verdi  
42000 SAINT-ETIENNE

Tél : 04 77 82 00 01

Fax : 04 77 89 27 20

accueil-montreynaud@agasef.fr

## Personnes à contacter à l'Agasef

Secrétariat :

Dhania : 04 77 82 00 01

Responsable de l'accueil de loisirs :

Slimane : 04 77 82 00 02